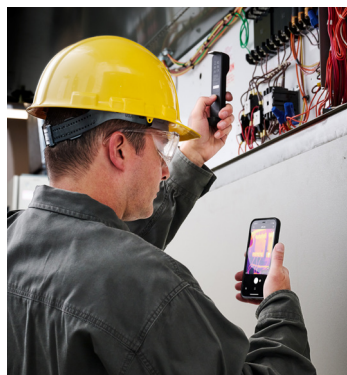


FLIR ONE® EDGE PRO

Câmera termográfica com conectividade sem fio para dispositivos inteligentes iOS® e Android™



Aparelho celular não incluído

www.flir.com/FLIRONE-EdgePro

FACILIDADE PARA INSPEÇÕES EM QUALQUER LUGAR

Meça alvos de qualquer ângulo em áreas difíceis de alcançar e aumente a visibilidade por meio do monitoramento remoto

- Inspeção remotamente áreas perigosas a 30 m (100 pés) de distância
- Fixe a FLIR ONE Edge Pro ao dispositivo inteligente para operar com uma mão
- Segure a FLIR ONE Edge Pro em uma mão e o dispositivo inteligente na outra para ter uma visão clara da tela e fazer leituras de alvos fora de alcance ou fora de vista de modo prático e conveniente.
- A conectividade sem fio elimina problemas de compatibilidade e permite que você atualize o dispositivo inteligente sem a necessidade de substituir a câmera termográfica

IMAGENS E DESEMPENHO DE ALTA QUALIDADE

Inspeção áreas com exatidão por meio dos recursos de aprimoramento de imagem exclusivos da FLIR

- Com o FLIR MSX® (geração dinâmica de imagem multispectral) fica fácil localizar os problemas e identificar os alvos
- Obtenha imagens nítidas e claras com resolução térmica de 160 × 120 (19.200 pixels) e VividIR, que combina vários quadros de imagem para gerar uma imagem mais nítida
- Meça temperaturas de até 400 °C (752 °F)
- Design robusto com bateria que dura até 1,5 horas

SEU TRABALHO MAIS VALORIZADO

Melhore a eficiência e a escalabilidade de grandes empresas com a FLIR ONE Edge Pro e respectivos aplicativos e serviços

- Edite e armazene imagens na nuvem com facilidade e transfira sem fio os arquivos por meio do serviço de nuvem FLIR Ignite já incluído
- Orientação passo a passo usando os aplicativos exclusivos da FLIR para dispositivos inteligentes
- Integração simples com o FLIR Thermal Studio e o software FLIR Ignite

ESPECIFICAÇÕES

FLIR ONE Edge Pro		Interfaces	
Dimensão do pixel térmico	12 µm	Wi-Fi	IEEE 802.11 a/b/g/n
Resolução térmica	160 × 120 (19.200 pixels)	Bluetooth®	Bluetooth
Sensibilidade térmica	70 mK	Carregamento	USB-C (fêmea) (5 V/1 A)
Medição		Operação remota	Até 30 m (100 ft) do dispositivo inteligente via Wi-Fi
Faixas de temperatura dos objetos	-20 °C a 120 °C (-4 °F a 248 °F) 0 °C a 400 °C (32 °F a 752 °F)	Aplicativo	
Temperatura operacional	-10 °C a 50 °C (14 °F a 122 °F); para carregamento da bateria de 0 °C a 45 °C (32 °F a 113 °F)	Modos de apresentação da imagem	Infravermelho, visual, MSX
Exatidão	±3 °C (5,4 °F) ou ±5%. Referente a 60 s após a inicialização, quando a unidade estiver entre 15 °C e 35 °C (59 °F e 95 °F) e a cena estiver entre 5 °C e 120 °C (41 °F e 248 °F)	VividIR	Sim
Correção de emissividade	Fosco, Semifosco, Semibrilho, Brilho	Captura de vídeo e imagem	Sim
Correção de medição	Emissividade; Temperatura aparente refletida (22 °C / 72 °F)	Formatos de arquivo	JPG radiométrico, MPEG-4 [formato de arquivo MOV (iOS), MP4 (Android)]
Obturador	Automático/Manual	Medições pontuais	Medição de mais quente, mais frio e de três pontos
Dados ópticos		Distância ajustável do MSX	30 cm a infinito
Faixa espectral	8 µm a 14 µm	Indicador visual da bateria	0% a 100%
Resolução visual	640 × 480	Rádio	
HFOV/VFOV	54° ±1° / 42° ±1°	Wi-Fi	Padrão: 802.11 a/b/g/n
Taxa de quadros	8,7 Hz	Bluetooth	Faixa de frequência: - 2400 a 2484 MHz
Foco	Fixo de 30 cm ao infinito	Acessórios	
Recursos gerais		Bolsa FLIR ONE Edge, nº de pedido T912180	
Certificações	RoHS, CE/FCC, CEC-BC, EN62133, UL1642, WEEE 2012/19/EU		
Temperatura de armazenamento	-40 °C a 70 °C (-40 °F a 158 °F)		
Tamanho (L × A × P)	35 mm × 37,5 mm × 149 mm (1,4 in × 1,5 in × 5,9 in)		
Peso (com a bateria)	153 g (5,4 oz)		
Teste de queda	Queda de 2 m (6,56 ft)		
Amplitude do clipe	130 mm (mín.) / 195 mm (máx.)		
Alimentação			
Autonomia da bateria	Aproximadamente 1 h e 30 min		
Tempo de carregamento da bateria	60 a 90 min carga completa. 15 minutos de carga a partir da bateria descarregada proporcionam 40 minutos de tempo operacional.		

As especificações estão sujeitas a alterações sem notificação prévia.
Para ver as especificações mais recentes, visite www.teledyneflir.com.

Para obter mais informações, escreva para Sales@TeledyneFLIR.com.
Para encontrar o número do suporte local, visite flir.com/contactsupport.

Aplicativos FLIR
da Apple Store



Aplicativos FLIR
do Google Play



Este produto está sujeito à legislação de exportação dos Estados Unidos da América e pode exigir autorização prévia dos EUA para exportar, reexportar ou transferir para pessoas ou partes de fora dos EUA. Transações contrárias às leis dos EUA são proibidas.

Para obter ajuda sobre confirmação de jurisdição e classificação dos produtos Teledyne FLIR, LLC, escreva para exportquestions@flir.com.

©2022 Teledyne FLIR, LLC. Todos os direitos reservados.

Revisado 11/03/22
ProductName_Datasheet-LTR 21-0000