

Alinhador de eixos a laser TKSA 40 da SKF

A ferramenta amigável para alinhamento de eixos a laser, permite que os resultados sejam armazenados e acessados

A TKSA 40 é de operação amigável, graças à sua interface gráfica animada. Não somente é de uso rápido e fácil, como os resultados do alinhamento podem ser armazenados e acessados por um computador, com o uso de um cabo USB. Em comparação com os métodos tradicionais, o processo de alinhamento de eixos é enormemente simplificado; basta seguir as instruções na tela para realizar um alinhamento perfeito.

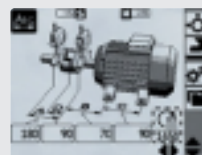
- **Operação amigável:** Interface gráfica animada, em uma tela de 4 polegadas com iluminação e funções alfanuméricas fundamentais, simplificam todo o processo
- **Ações de alinhamento demonstradas:** obtenção clara e rápida de valores do alinhamento e do nivelamento dos pés, fornecidos durante o processo de alinhamento, torna as correções fáceis e rápidas
- **Recomendação de alinhamento incorporada:** tabelas de tolerância pré-definidas, ou definidas pelo usuário, simplificam enormemente a avaliação do alinhamento
- **Compartilhamento dos dados de alinhamento:** os ajustes e os resultados podem ser armazenados na memória interna e transmitidos a um PC por um cabo USB. Os arquivos são de fácil compartilhamento com outras pessoas, sem a necessidade de um programa especial.
- **Verificação de “pé manco”:** a função de verificação de “pé manco” serve para determinar se a máquina está apoiada uniformemente sobre todos os pés; uma verificação essencial para o bom alinhamento de eixos
- **Fácil execução de pré-alinhamento:** para máquinas que estão muito desalinhadas, as linhas de laser e o mostrador permitem um pré-alinhamento rápido
- **Posicionamento rápido das unidades de mensuração:** as unidades de mensuração são fixadas de maneira rápida e fácil, com o uso do nível de bolha integrado
- **Uso global:** processo simples, de três passos, e independente de idioma, com as unidades de medidas (mm ou polegada) selecionáveis pelo usuário, facilitam o uso global da ferramenta
- **Uso fácil até mesmo para usuários inexperientes:** guia de inicialização rápida permite que praticamente qualquer técnico se familiarize rapidamente com o processo. Instruções completas em vários idiomas, um vídeo demonstrativo e formulários para relatórios de alinhamento são fornecidos em um CD



Dados técnicos

Designação	TKSA 40
Aplicações	Alinhamento na horizontal de um único acoplamento, verificação de pé manco, Verificação de tolerância, armazenagem de resultados
Unidades medidoras:	
Material	Plástico ABS
Tipo de laser	Laser diodo
Comprimento da onda de laser	670 - 675 nm
Classe de laser	2
Máxima potência do laser	1 mW
Distância entre as unidades para mensuração	Máximo: 1000 mm (3,3 pés) Mínimo: 70 mm (2,7 pol)
Tipo de detectores	Eixo único PSD, 8,5 x 0,9 mm (0,3 x 0,04 pol)
Comprimento do cabo	1,6 m (5,2 pés)
Dimensões	87 x 79 x 39 mm (3,4 x 3,1 x 1,5 pol)
Peso	210 g (7,3 onças)
Unidade de exibição:	
Material	Plástico ABS
Tipo de tela	Tela de 10 cm (4 pol) com iluminação por trás e monocromática
Proteção de tela	Plástico resistente
Tipo de bateria	3 pilhas alcalinas 1,5V LR14
Tempo de operação	20 horas contínuas
Conexão com PC	USB
Resolução do mostrador	0,01 mm (1 mil em modo de polegada)
Dimensões	210 x 110 x 50 mm (8,3 x 4,3 x 2 in)
Peso	650 g (22,9 onças)
Sistema completo:	
Conteúdo	Mostrador (pilhas incluídas) 2 unidades de mensuração com níveis de bolha 2 dispositivos mecânicos para eixos 2 correntes de travamento com pino de aperto Fita métrica, Cabo USB Guia de inicialização rápida Certificado de calibração válido por 2 anos CD com instruções para uso e Vídeo demonstrativo, Estojo para transporte
Transferência para PC	Conexão no PC por porta USB
Capacidade (memória)	100 alinhamentos
Verificação de pé manco	Sim
Verificação de tolerância no alinhamento	Sim
Tolerâncias definíveis pelo usuário	Sim
Faixa de diâmetros de eixos	30 - 500 mm Corrente: 30 - 150 mm (1,2 - 5,9 pol) Corrente opcional: 150 - 500 mm (5,9 - 20 pol)
Precisão do sistema	< 2% / ± 0,01 mm
Faixa de temperaturas	0 - 40 °C (32 - 104 °F)
Umidade para operação	< 90 %
Dimensões do estojo para transporte	390 x 310 x 192 mm (15,4 x 12,2 x 7,6 pol)
Peso total (incl. estojo para transporte)	4,9 kg (10,8 libras)
Garantia	1 ano

Interface gráfica amigável



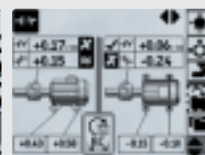
Introdução das dimensões



Instruções pela tela



Valores de ajuste em tempo real



Fácil armazenamento de resultados



© SKF é uma marca registrada do Grupo SKF.

© Grupo SKF 2010

O conteúdo desta publicação é de direito autoral do editor e não pode ser reproduzido (nem mesmo parcialmente), a não ser com permissão prévia por escrito. Todo cuidado foi tomado para assegurar a precisão das informações contidas nesta publicação, mas nenhuma responsabilidade pode ser aceita por qualquer perda ou dano, seja direto, indireto ou consequente como resultado do uso das informações aqui contidas.

MP/PDS TKSA40 PT - Abril 2010

