

# SKF Microlog Analyzer dBX

Coletor e analisador portátil de dados



Tela grande.  
Medições rápidas.  
Fácil de usar.



# Coleta e análise de dados como você quiser

O SKF Microlog Analyzer dBX foi desenvolvido com o usuário em mente. É por isso que possui uma tela grande, desenvolvida para análises eficientes em campo. É por isso que ele possui a capacidade de processamento mais poderosa da SKF, para efetuar medições rápidas e realizar análises no dispositivo. É por isso que é mais fácil de usar do que nunca.

## Nossa maior tela

O SKF Microlog Analyzer dBX possui uma tela sensível ao toque de alta resolução, com 10,1 polegadas. Ela pode exibir até 6 janelas de medição ao mesmo tempo e foi projetada para facilitar a visualização sob qualquer condição de luz.

## Medições rápidas com MPA-in-a-flash

A aquisição multiponto (MPA) é o método de análise de vibrações mais rápido da SKF. Este modelo é normalmente três vezes mais rápido que a série Microlog anterior, poupando o tempo gasto em medições. Para uma coleta de dados ainda mais rápida, o SKF Microlog Analyzer dBX pode fazer medições triaxiais simultâneas.

## Fácil de usar

A nova interface de usuário aprimorada torna o SKF Microlog Analyzer dBX ainda mais fácil de entender e usar que o modelo anterior. É possível iniciar seu uso rapidamente, com um mínimo de treinamento.

## Manuseie com ou sem luvas

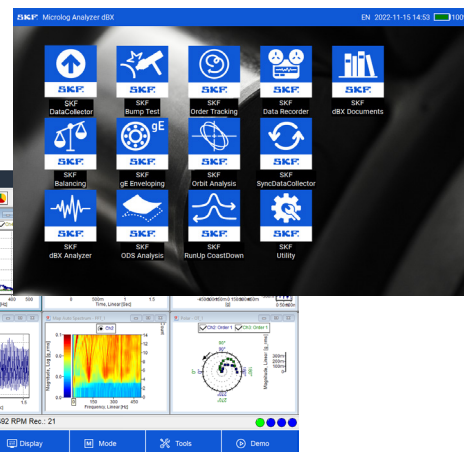
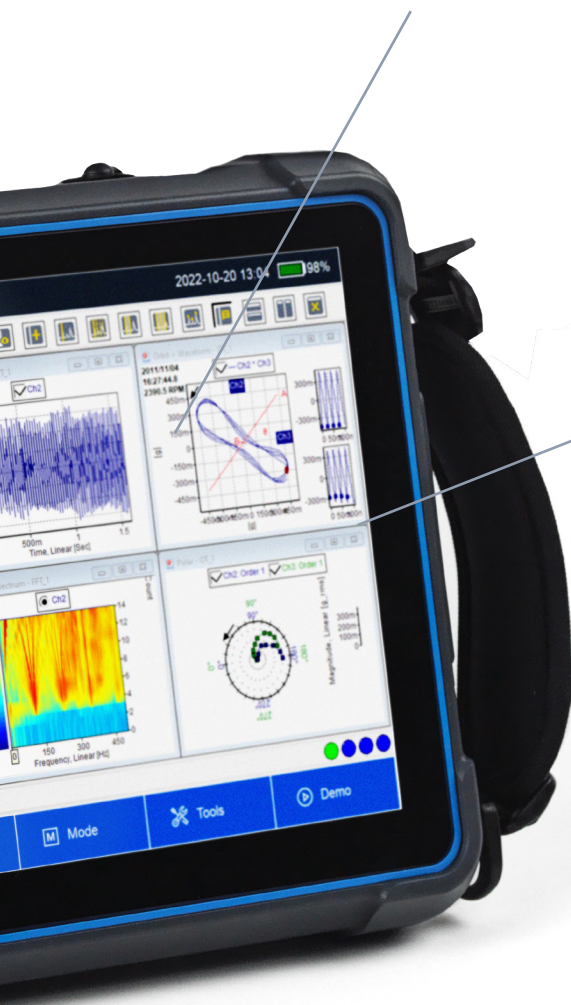
Teclado retroiluminado físico e controle de tela sensível ao toque.





## Análise avançada de dados no próprio aparelho

Possibilidade de realizar análises de dados no próprio aparelho, dispensando o uso de um computador externo. Equipado com envelopamento SKF gE, para determinar a condição dos elementos rolantes dos rolamentos.



## Grande memória de armazenamento

256 GB de memória. Armazenamento suficiente para atender suas necessidades de análise individuais.

## Projetado para trabalho em campo

Design robusto, para oferecer mais confiabilidade em ambientes industriais. Proteção contra infiltração de poeira e água, em nível IP65. A câmera integrada e o leitor RFID ajudam a identificar a localização de máquinas rotativas.



## Muitas horas de energia

A bateria intercambiável e recarregável permite até 8 horas de coleta contínua de dados.



# Pronto para trabalho autônomo ou on-line

O SKF Microlog Analyzer dBX pode ser usado como uma ferramenta autônoma, fazendo medições e analisando dados de máquinas rotativas, a fim de determinar sua integridade. Ele pode ser conectado também a um software de monitoramento SKF, tal como o SKF @ptitude Analyst, para lidar com análises, armazenagem de dados locais e remotos e receber o download de rotas de medição predefinidas.

## Microlog dBX com ferramentas dedicadas



Máquina rotativa equipada com sensor



Envia um sinal de vibração representativo da integridade da máquina



Upload de dados, download de rotas para o dBX



Serviço on-line da SKF. Upload de dados para um sistema de capacidade/armazenamento mais amplo, tanto remoto como local

## Versão padrão ou estendida

O SKF Microlog Analyzer dBX está disponível em duas versões. A versão padrão inclui três ferramentas principais – SKF Data Collector, SKF dBX Analyzer e SKF Balancing – tudo o que você precisa para a maioria das coletas de dados e identificação de falhas.

A versão estendida inclui as mesmas ferramentas da versão padrão, mas possui outras quatro ferramentas que elevam a capacidade de análise incorporada. As ferramentas adicionais são: SKF RunUp CoastDown, SKF Order Tracking, SKF Data Recorder e SKF Orbit Analysis.

### Versão padrão CMVA 90-M-CK-SL

- Coletor de dados
- Analisador dBX
- Balanceamento
- Envelopamento gE
- Teste de impacto
- Análise ODS

### Versão estendida CMVA 90-F-CK-SL

- Coletor de dados
- Analisador dBX
- Balanceamento
- Envelopamento gE
- Teste de impacto
- Análise ODS
- RunUp CoastDown
- Order tracking
- Gravador de dados
- Análise orbital

## Ferramentas integradas

O hardware do SKF Microlog Analyzer dBX está disponível com uma série de ferramentas úteis de software.



### SKF Data Collector

Colete dados com base em rotas definidas, pontos de medição e configuração de sensores.



### SKF dBX Analyzer

Colete medições e faça análises adicionais.



### SKF Balancing

Faça o balanceamento de diversos tipos de máquinas rotativas, com orientação passo a passo.



### SKF gE Enveloping

Determine a condição dos rolamentos com elementos rolantes usando os algoritmos de análise SKF.



### SKF RunUp CoastDown

Usado para procurar ressonâncias perigosas durante a partida ou desativação de máquinas.



### SKF Bump Test

Procure ressonâncias estruturais em máquinas e instalações (usando um martelo).



### SKF ODS Analysis

Determine ressonâncias estruturais em máquinas e instalações, usando a análise de forma de deflexão operacional (Operational Deflection Shape).



### SKF Order Tracking

Execute a análise de vibrações com base em ordens (harmônicas) adequadas para máquinas de velocidade variável.



### SKF Data Recorder

Registre medições e reprodução em tempo real, para investigar problemas de máquinas rotativas.



### SKF Orbit Analysis

Observe o comportamento rotacional de um eixo giratório. É muito usado para diagnosticar falhas em máquinas com rolamentos de filme de óleo.



# Especificações técnicas do SKF Microlog Analyzer dBX, CMVA 90

## Medições

Canais de entrada:	4 canais analógicos de entrada, com tensão de polarização IEPE, canal de tacômetro com fonte de energia integrada para tacômetro a laser
Aquisição de dados:	Conversor A/D de 24 bits (faixa dinâmica > 90 dB)
Largura máx. de banda:	40 kHz (taxa de amostragem de 102.4 kHz)
Precisão:	±2,5% do fundo de escala
Parâmetros de medição:	aceleração, velocidade, deslocamento, condição de rolamentos SKF gE, fase, tensão e velocidade
Automação multiponto:	Pode-se listar até 12 medições para coleta de dados automatizada, com um botão em cada local de medição

## Ambiental

Temperatura operacional:	-10 a +50 °C (13 a + 122 °F)
Temp. de armazenamento:	-20 a +60 °C (-4 a + 140 °F)
Classificação IP:	infiltração de poeira e água nível IP65, de acordo com a especificação EN 60529
Robusto:	Teste de queda de 1.2 m (4 pés), de acordo com a especificação MIL STD 810
Aprovações:	CE, UKCA, KC, RCM

## Físico

Dimensões:	300 x 195 x 50 mm (11.8 x 7.7 x 1.97 in)
Peso:	1.9 kg (4.2 lbs), 1.7 kg usando uma só bateria
Teclado:	Teclas retroiluminadas, para cima, para baixo, para a direita e para a esquerda, OK, cancelar, tecla de menu, clicar com o botão direito, alternância do cursor, zoom, tecla para iniciar/parar a medição, ligar/desligar
Conectores:	BNC em 4 canais de entrada, Fischer de 6 pinos, Fischer de 7 pinos (compatível com a série Microlog CMXA)
Tela LCD:	Tela sensível ao toque multiponto, em cores, de 10.1 pol., 1280 x 800 pixels, para uso interno e externo
Câmera:	câmera traseira integrada
Leitor RFID:	integrado, localizado na parte traseira
Interface do PC:	Conector USB tipo A
<b>Fonte de energia</b>	
Alimentação:	2x baterias recarregáveis/intercambiáveis de polímero de íons de lítio
Bateria:	Até 8 horas

## Informações para pedido

### O kit CMVA 90-M-CK-SL inclui:

- CMVA 90-M Microlog dBX, programado com aplicativos SKF DataCollector, SKF dBX Analyzer e SKF Balancing, 256 GB de armazenamento interno
- CMAC 9001 Fonte de energia universal, com 4 cabos de alimentação
- CMAC 9002 Cabo adaptador de energia
- CMAC 9005 Duas (2) baterias
- CMAC 9010 USB Cabo de comunicação USB tipo A para tipo A
- CMAC 9015 Bolsa de transporte da marca SKF
- CMAC 9016 Duas (2) alças de mão
- CMAC 9017 Alça de pescoço
- CMSS 2200 Acelerômetro de uso geral, cabo e base magnética
- Certificado de calibração e conformidade

### O kit do sensor CMSS 1500-K inclui:

- Acelerômetro de uso geral, 100 mV/g
- Cabo espiralado do acelerômetro, conector BNC
- Base magnética com parafuso de fixação
- Certificado de calibração

### O kit CMVA 90-F-CK-SL inclui:

- CMVA 90-F Microlog dBX, programado com os aplicativos de registros de dados brutos SKF DataCollector, SKF dBX Analyzer e SKF Balancing, SKF Order Deflection Tracking e SKF Raw e 256 GB de armazenamento interno,
- CMAC 9001 Fonte de energia universal, com 4 cabos de alimentação
- CMAC 9002 Cabo adaptador de energia
- CMAC 9005 Duas (2) baterias
- CMAC 9010 USB Cabo de comunicação USB tipo A para tipo A
- CMAC 9015 Bolsa de transporte da marca SKF
- CMAC 9016 Duas (2) alças de mão
- CMAC 9017 Alça de pescoço
- CMSS 2200 Acelerômetro de uso geral, cabo e base magnética
- Certificado de calibração e conformidade

### Acrescente os acessórios que você precisa

Vários acessórios estão disponíveis para complementar o SKF Microlog Analyzer dBX. Para permitir máxima flexibilidade de aplicação, o dispositivo não é fornecido com sensores de vibração ou cabos na caixa, mas podem ser pedidos separadamente.

[skf.com/microlog-dbx](https://skf.com/microlog-dbx)

© SKF é uma marca registrada do AB SKF (publ).

© Grupo SKF 2023. Todos os direitos reservados. Observe que esta publicação não pode ser copiada ou distribuída, inteira ou em parte, a menos que seja concedida permissão prévia por escrito.

Tomamos todos os cuidados no sentido de assegurar a precisão das informações contidas nesta publicação, entretanto não nos responsabilizamos por perdas ou danos, sejam eles diretos, indiretos ou consequentes, decorrentes do uso das referidas informações.

PUB CM/P2 19519 PT - Março 2023

Algumas imagens utilizadas sob licença da Shutterstock.com.